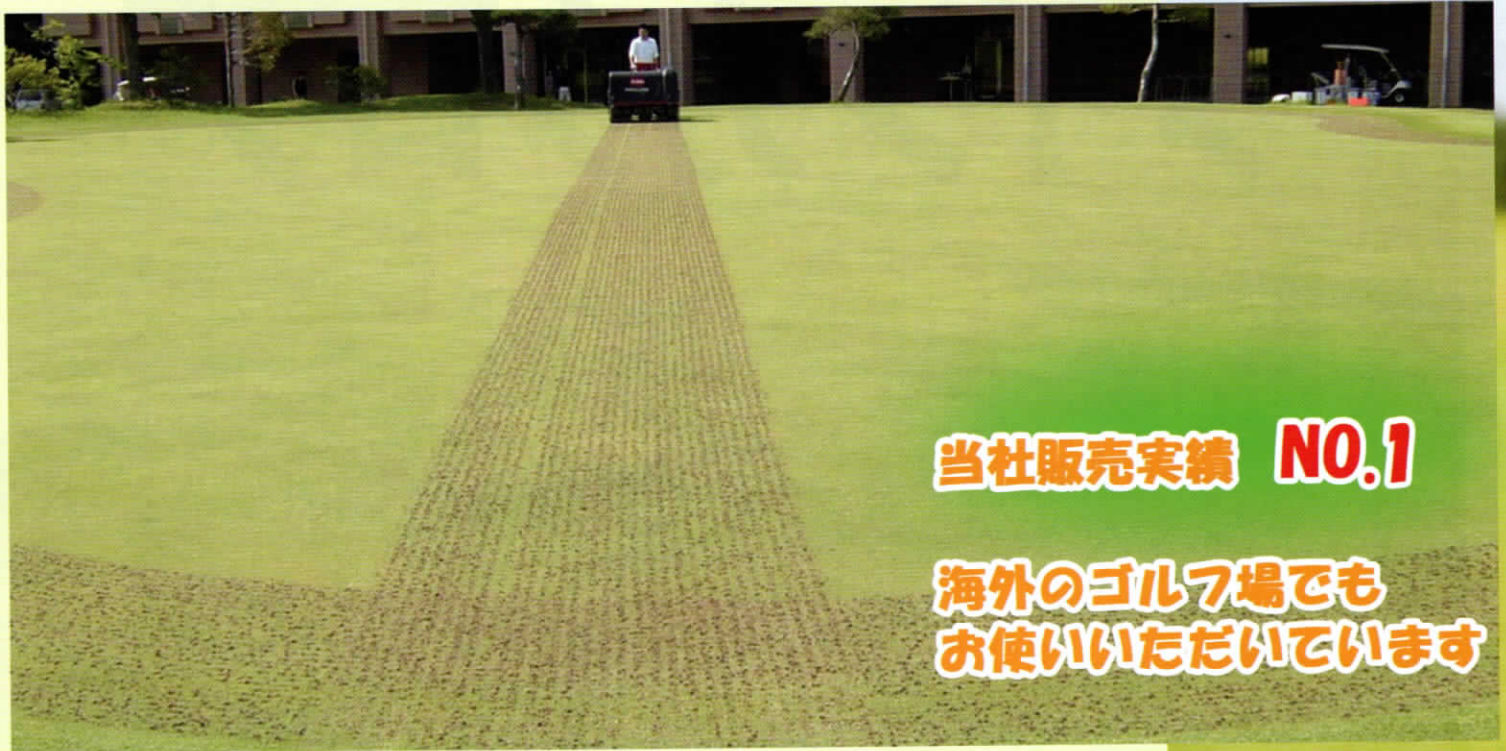


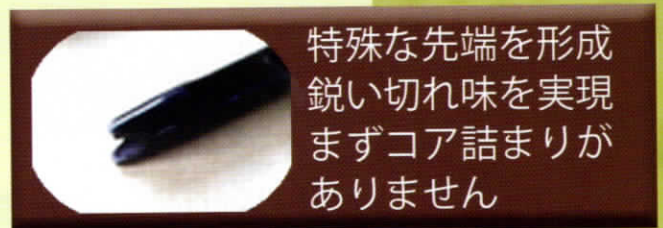
◆ 極細スーパーサイドホールティン (N)

細物が得意な石崎製作所だからこそできる**内径4.0mm・外径7.0mm**の極細ティン。
 外径が細いためコアリングの痕が目立ちません。



当社販売実績 NO.1

**海外のゴルフ場でも
お使いいただいております**



特殊な先端を形成
 鋭い切れ味を実現
 まずコア詰まりが
 ありません

| ホルダー孔寸法 | 製品番号 | 外径D | 取付部外径B | 全長L1 | 先端内径A |
|---------|----------------|-----|--------|------|-------|
| 9.5mm | N7-9.5-85-4 | 7.0 | 9.5 | 85 | 4 |
| | N7-9.5-95-4 | | | 95 | |
| | N7-9.5-95-4-D | | | 110 | |
| | N7-9.5-110-4 | | | | |
| | N7-9.5-110-4-D | | | | |

※D(デラックス)品は焼き入れ強化！さらに折れにくく、より高い耐久性を実現しました



◆ スーパーサイドホールタイン (N)

削り出し製法。連結部がないため、より深く作業することができます。

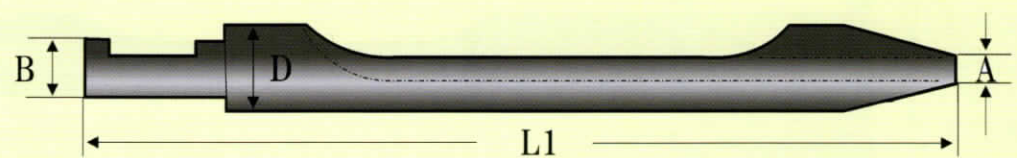


**連結部の無いタイン
スムーズな施工**

**使い勝手の良い
内径5mmタイン**

**4.0mm超極細
タインと
コンディショ
ンシーズンの
使い分けに
ぜひ
ご活用ください**

| ホルダー孔寸法 | 製品番号 | 外径D | 取付部外径B | 全長L1 | 先端内径A |
|----------------|-----------------|------|--------|------|-------|
| 9.5mm | N8-9.5-110-5 | 8.0 | 9.5 | 110 | 5 |
| | N8-9.5-140-5 | | | 140 | |
| | N10-9.5-100-6 | 10.0 | | 100 | 6 |
| | N10-9.5-120-6 | | | 120 | |
| | N10-9.5-140-6 | | | 140 | |
| | N11-9.5-160-7 | 11.0 | | 160 | 7 |
| | N12-9.5-100-8 | 12.0 | | 100 | 8 |
| | N12-9.5-120-8 | | | 120 | |
| | N12-9.5-140-8 | | | 140 | |
| | N12-9.5-160-8 | | | 160 | |
| N17-9.5-140-11 | 17.0 | 140 | 11 | | |
| 12mm | N12-12-140-8 | 12.0 | 12.0 | 140 | 8 |
| | N20-12-150-14 | 20.0 | | 150 | 14 |
| 16mm | N12-16-140-8 | 12.0 | 16.0 | 140 | 8 |
| | N15-16-110-10 | 15.0 | | 110 | 10 |
| | N16-16-120-10 | 16.0 | | 120 | |
| 18.5mm | N12-18.5-120-8 | 12.0 | 18.5 | 120 | 8 |
| | N16-18.5-115-10 | 16.0 | | 115 | 10 |
| 19mm | N10-19-110-6 | 10.0 | 19.0 | 110 | 6 |
| | N20-19-135-14 | 20.0 | | 135 | 14 |
| | N23-19-140-17 | 23.0 | | 140 | 17 |



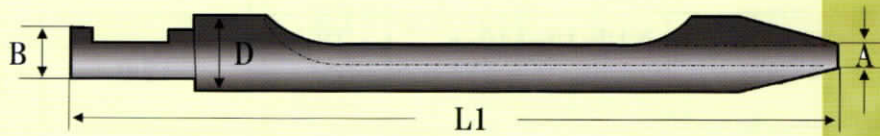
◆ バーチドレンティン (N)

削り出し製法。パイプ材のティンに見られる連結部がないため、ガタツキがなく切り口がきれいに仕上がり同サイズのティンと比べより深く作業することができます。



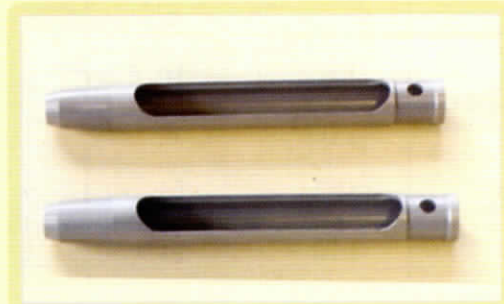
**内径6mm
全長210mm
納得の
耐久性を
実現!**

| ホルダー孔寸法 | 製品番号 | 外径D | 取付部外径B | 全長L1 | 先端内径A |
|---------|---------------|------|--------|------|-------|
| 9.5mm | N10-9.5-180-6 | 10.0 | 9.5 | 180 | 6 |
| | N10-9.5-210-6 | | | 210 | |
| | N13-9.5-180-9 | 13.0 | | 180 | 9 |
| | N13-9.5-210-9 | | | 210 | |
| 12mm | N12-12-180-8 | 12.0 | 12.0 | 180 | 8 |
| | N12-12-210-8 | | | 210 | |
| | N16-12-210-10 | 16.0 | | 250 | 10 |
| | N16-12-250-10 | | | 260 | |
| | N17-12-260-11 | 17.0 | | 260 | 11 |
| | N19-12-310-13 | 19.0 | | 310 | 13 |
| 16mm | N16-16-210-10 | 16.0 | 16.0 | 210 | 10 |
| | N17-16-210-11 | 17.0 | | | 11 |



◆ サイドホール替刃ティン (SK)

パイプ材仕様で抜群のローコスト!



| 製品番号 | 外径D | 取付部内径B | 全長L1 | 先端内径A |
|-------------|------|--------|------|-------|
| SK17-100-11 | 17.0 | 13.0 | 100 | 11 |
| SK17-125-11 | | | 125 | |
| SK17-150-11 | | | 150 | |



◆ 十字タイン (J)

削り出し製法。細物（外径8mm）から長尺物まで製造が可能。
鍛造方法では得られない切れ味、高い耐久性により最後まで十字の形が残ります。



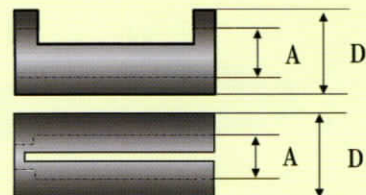
最後まで
しっかり
十字が残る!

| ホルダー孔寸法 | 製品番号 | 外径D | 取付部外径B | 全長L1 |
|-------------|-------------|------|--------|------|
| 9.5mm | J8-9.5-85 | 8.0 | 9.5 | 85 |
| | J8-9.5-95 | | | 95 |
| | J8-9.5-110 | | | 110 |
| | J8-9.5-150 | | | 150 |
| | J8-9.5-180 | | | 180 |
| | J10-9.5-120 | 10.0 | | 120 |
| | J10-9.5-140 | | | 140 |
| | J10-9.5-180 | | | 180 |
| | J12-9.5-180 | 12.0 | | 180 |
| | J13-9.5-110 | 13.0 | | 110 |
| J13-9.5-140 | 140 | | | |
| 12mm | J8-12-150 | 8.0 | 12.0 | 150 |
| | J12-12-180 | 12.0 | | 180 |
| | J13-12-210 | 13.0 | | 210 |
| | J13-12-250 | | | 250 |
| | J16-12-210 | 16.0 | | 210 |
| 16mm | J13-16-120 | 13.0 | 16.0 | 120 |
| | J16-16-210 | 16.0 | | 210 |



◆ カラー

| 寸法 | 外径D | 内径A | 備考 |
|-------------|------|-----|------|
| 外径12内径9.5 | 12 | 9.5 | |
| 外径16内径9.5 | 16 | | スリワリ |
| 外径16内径12 | | | 12 |
| 外径18.5内径9.5 | 18.5 | 9.5 | スリワリ |
| 外径19内径9.5 | 19 | | スリワリ |
| 外径19.5内径9.5 | 19.5 | | スリワリ |



| | | | | |
|--------|--------------|------|------|-----|
| 22.2mm | M12-22.2-150 | 12.0 | 22.2 | 150 |
| | M15-22.2-150 | 15.0 | | |
| | M18-22.2-150 | 18.0 | | |
| | M18-22.2-180 | | | 180 |
| | M22-22.2-150 | 22.0 | | 150 |
| | M22-22.2-180 | | | 180 |
| 22.4mm | M15-22.4-140 | 15.0 | 22.4 | 140 |
| | M18-22.4-140 | 18.0 | | |
| | M22-22.4-140 | 22.0 | | |

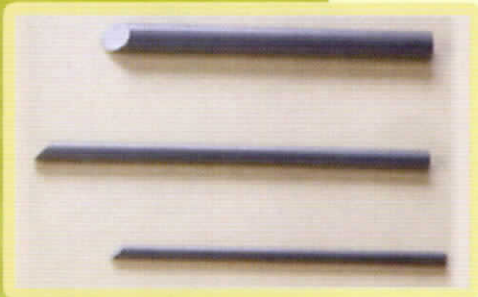


◆ ソリッドタイン (SOL)

今までの高い耐久性のまま低価格化を実現しました。ぜひお試しください！

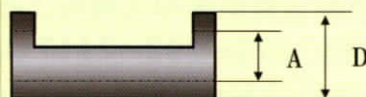
2020年度当社販売実績

NO.3 !



| 製品番号 | 外径D | 全長L1 | |
|--------------|------|------|-----|
| SOL6-6-230 | 6.0 | 230 | |
| SOL8-8-230 | | 8.0 | 250 |
| SOL8-8-300 | | | 300 |
| SOL10-10-230 | 10.0 | | 230 |
| SOL10-10-250 | | 250 | |
| SOL10-10-315 | | 315 | |
| SOL12-12-250 | 12.0 | 250 | |
| SOL12-12-315 | | 315 | |
| SOL12-12-365 | | 365 | |
| SOL18-18-315 | 18.0 | 315 | |
| SOL18-18-350 | | 350 | |
| SOL18-18-365 | | 365 | |
| SOL18-18-465 | | 465 | |

◆ ソリッドタイン カラー

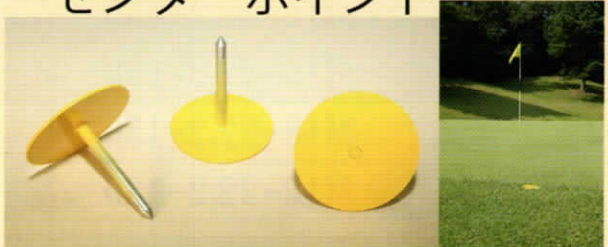


| 寸法 | 外径D | 内径A |
|----------|-----|-----|
| 外径12内径6 | 12 | 6 |
| 外径12内径8 | | 8 |
| 外径12内径10 | | 10 |
| 外径24内径18 | 24 | 18 |

コース 管理用品

TSHIZAKI

センターポイント



φ60×1.5t×60(SUS) 使用例

フライモア用ブレード




FM930 全長305×45×φ15.6
FM300 全長300×45×φ15.6

スライスタイン



取付外径φ9.5×120L
取付外径φ9.5×85L

ホルダー



バーチドレン用

レノベアムクタイン



取付部φ23×50×190L

バンカーレーキピン



Φ10×110L

バンカーレーキピンハラムダ



Φ10×117L

エッジカッター



全長252×50×3.2 t φ12.8
ニッコウ田中

バンカーならし板



大：全長510×120/小：全長290×100

バンカー支持板



支持板：全長533×70

スライシング刃



バーチドレン用 プロコア用 グリーンセア用

◆スライス刃用ホルダーサイズ

| | 取付部径 | ホルダー高 | 刃全長 | 刃巾 | 刃板厚 |
|--------|------|-------|-----|----|-----|
| バーチドレン | 12 | 48 | 180 | 35 | 4 |
| プロコア | 9.5 | 39 | 117 | 35 | 3 |
| | 9.5 | 39 | 107 | 35 | 3 |
| グリーンセア | 16 | 35 | 117 | 35 | 3 |
| | 16 | 35 | 107 | 35 | 3 |